

# Hard- und Softwarekombination als ganzheitliche LÖSUNG

Referent: Michael Hartmann



eSaver GmbH  
71139 Ehningen  
Tel.: +49 (0) 7034 -930050  
Web: [www.esaver.eu](http://www.esaver.eu)



## MACHEN SIE MIT!

Je 10.000 kWh Stromeinsparung unterstützen Sie unser Klima  
durch 5,8 t weniger CO<sub>2</sub>-Ausstoß pro Jahr.

Sie müssten 464 Buchen pflanzen, um diese Menge durch Bäume zu kompensieren.

UNSER KLIMA FIRST



## Unsere Entwicklungsgeschichte

- 2020 Zertifizierung DIN EN ISO 9001 - Erweiterung eSaver GmbH + eSaver Schaltanlagen GmbH (unter Einhaltung der Informationssicherheit und Datenschutzrichtlinien incl. Serverraum)
- 2019 Zertifizierung Projekt Developer Network Industry
- 2019 Award Böblingen
- 2019 Fördermöglichkeit der eSaver<sup>®</sup> Anlagen durch BAFA /KfW
- 2019 Umfirmierung von Weissmann in eSaver Schaltanlagen GmbH
- 2018 Umzug von Böblingen nach Ehningen / 1800 m<sup>2</sup>
- 2017 Zertifizierung TÜV Rheinland
- 2017 Weissmann Schaltanlagen GmbH wird 100% Tochter der eSaver GmbH
- 2001 Gründung in Rodenbach



Abb. eSaver GmbH – Im Letten16/1 – 71139 Ehningen

## eSaver<sup>®</sup> Tiefpassfilter Anlage

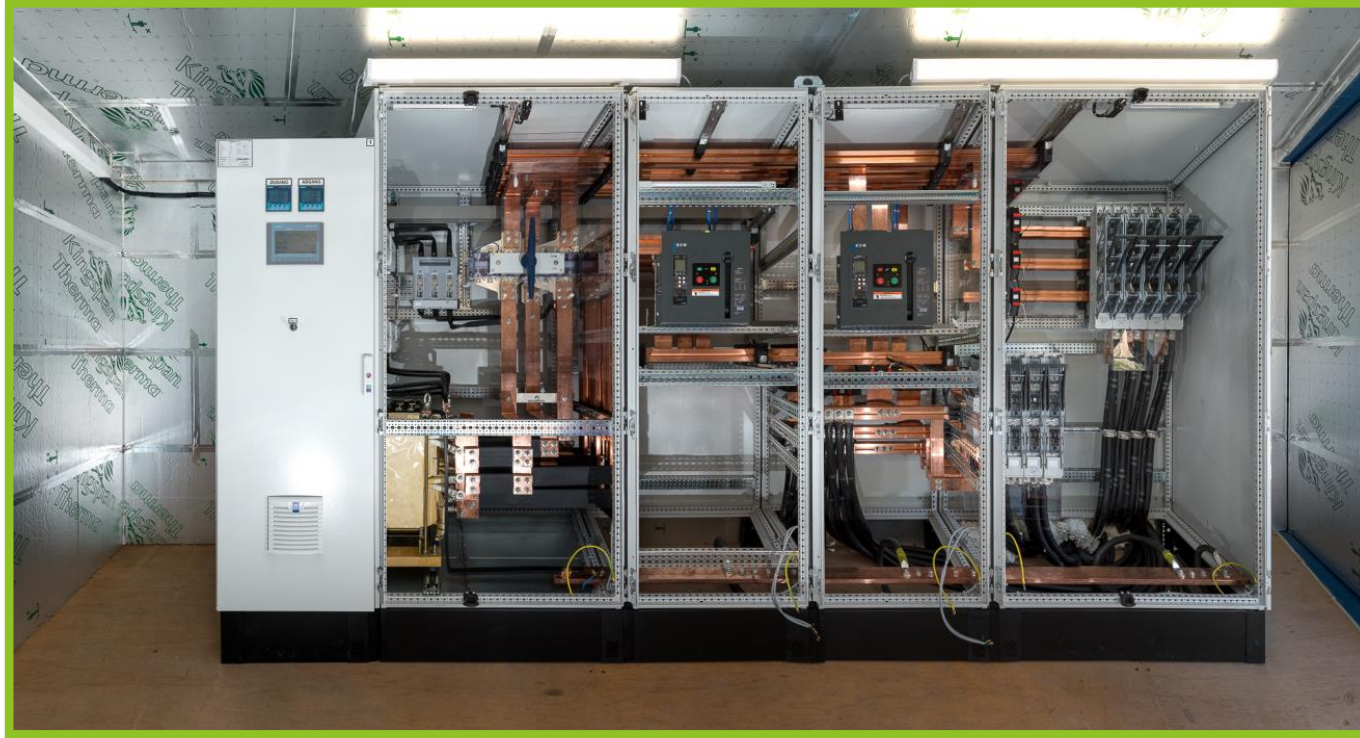


Abb. 600 kVA eSaver<sup>®</sup> Tiefpassfilter - Anbindung ein Trafo

Die technischen Eigenschaften des eSaver<sup>®</sup> beziehen sich neben der Hard- und Software auf einen steuerbaren Transformator der als induktiver Tiefpassfilter wirksam wird. Netzverunreinigungen und unerwünschte Stromüberschwingungen bzw. höherfrequente Ströme werden durch die Induktivitäten gedämpft und eine Stromglättung als netzqualitätsverbessernde Maßnahme erreicht. Die Installation eines eSaver<sup>®</sup> in der elektrischen Hauptzuleitung eines Endkunden dient der umfangreichen Einsparung des Stromverbrauchs eines Unternehmens, und zwar direkt „an der Quelle“, das heißt über den gesamten Strombedarf hinweg.

**Die eSaver<sup>®</sup> - Optimierung bewegt sich immer im gesetzlich vorgeschriebenen Toleranzband nach IEC 60038 der Normspannung, in dem alle elektrischen Verbraucher auslegungsgemäß funktionieren.**