



Wir halten die Region am Laufen...

Ihre Stadtwerke Gruppe

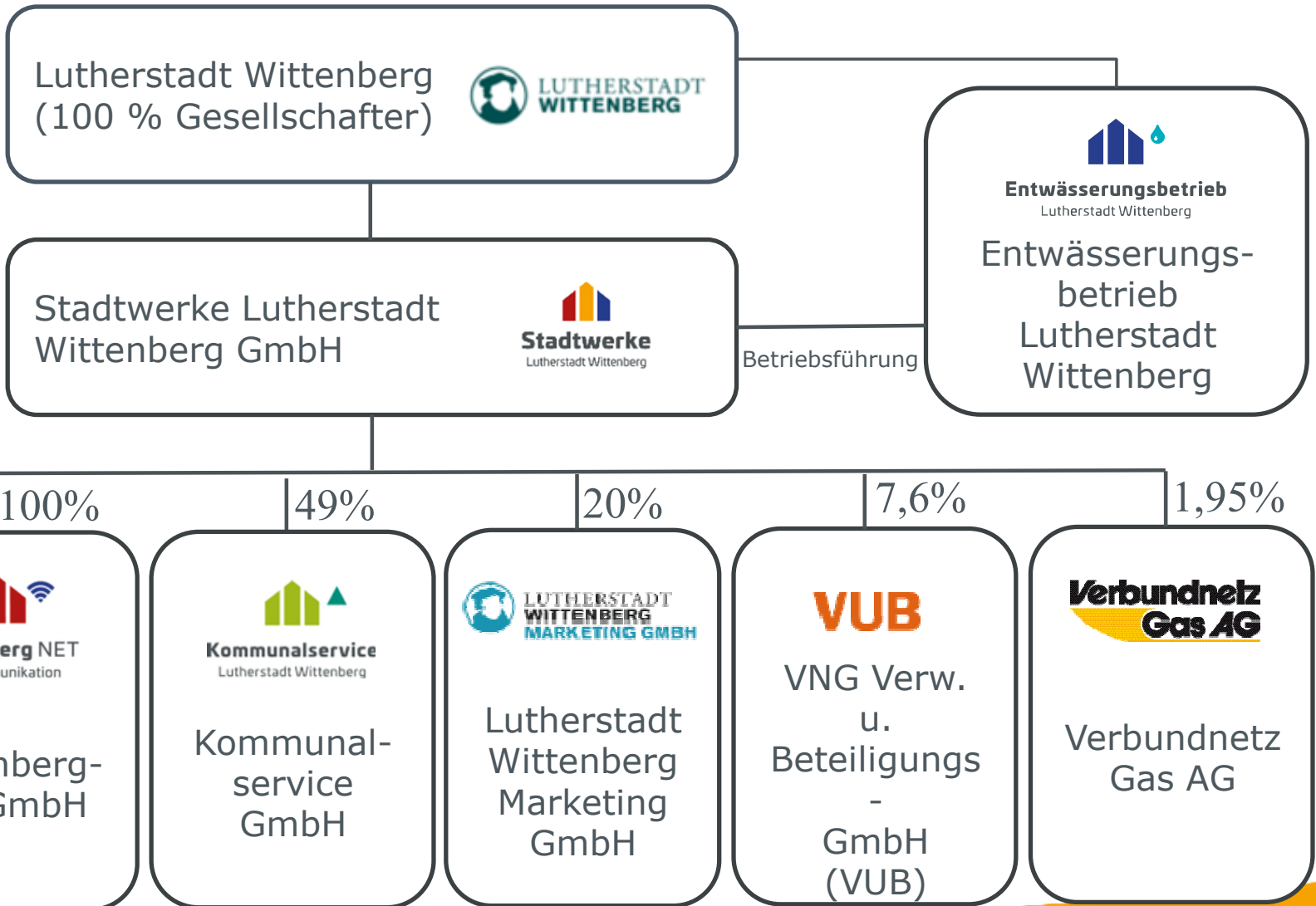
Hans-Joachim Herrmann
Geschäftsführer Stadtwerke Lutherstadt Wittenberg



Unternehmensgruppe Stadtwerke Lutherstadt Wittenberg

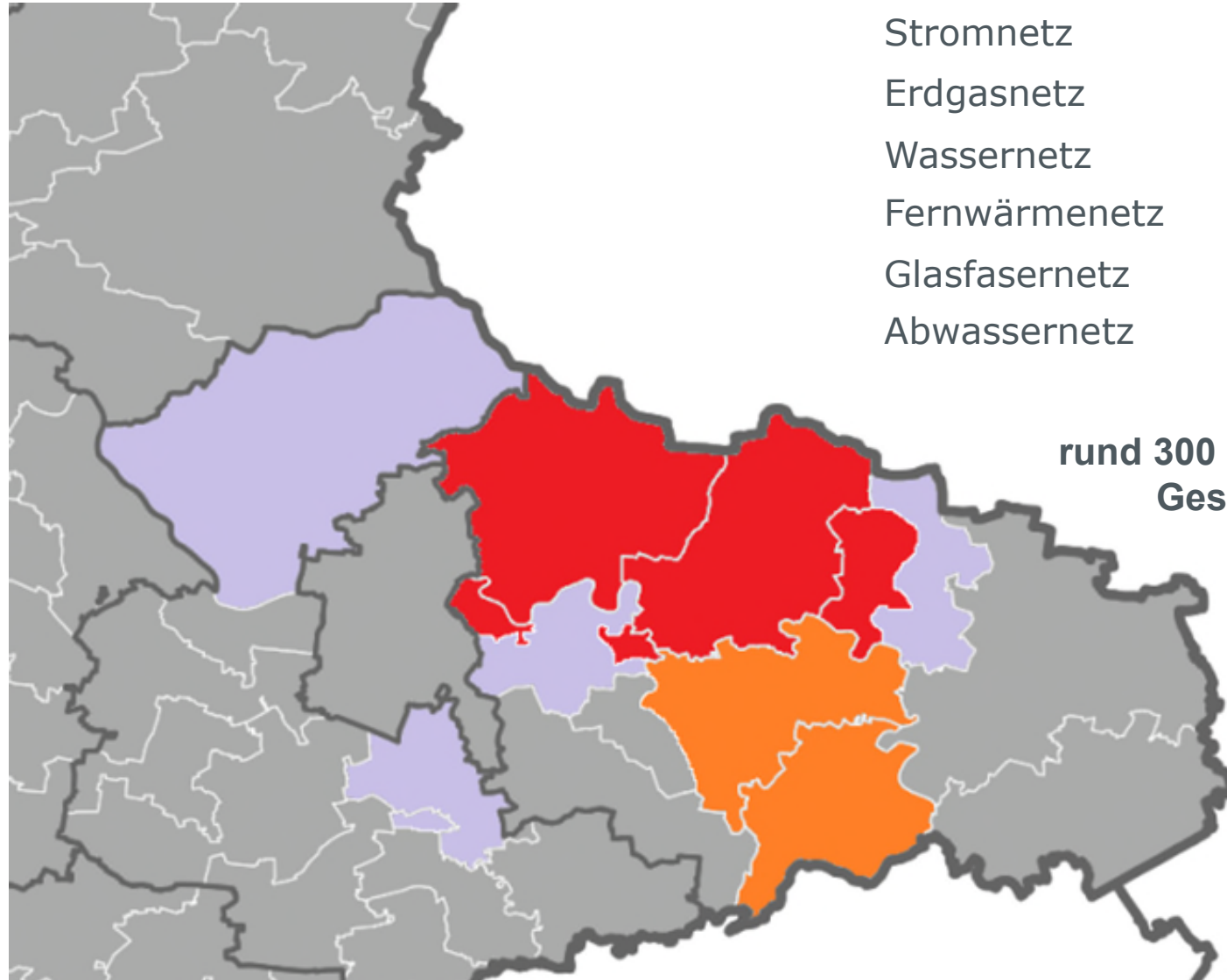


Eine starke kommunale Gruppe






Ver- und Entsorgungsgebiet Stadtwerke-Gruppe

Die SLW-Gruppe ist heute in 9 Kommunen in 2 Landkreisen aktiv



Stromnetz	1.400 km	42.000 Zähler
Erdgasnetz	410 km	13.000 Zähler
Wassernetz	370 km	13.000 Zähler
Fernwärmenetz	36 km	700 Zähler
Glasfasernetz	250 km	6.000 Kunden
Abwassernetz	370 km	45.000 Kunden

rund 300 Mitarbeiter an 7 Standorten
Gesamtfläche > 1.500 km²

-  Mehrmedien
-  Nur Breitband
-  Nur Abwasser

Zum BHKW des Monats Juni 2019 gekürt

durch Zeitschrift „Energie & Management“



BHKW - Berliner Straße



4 neue, leistungsstarke Waukesha-Module
(Investitionsvolumen: 8,5-Millionen Euro)

- **Betriebsstunden der alten Motoren:** 125.000 Stunden pro Motor
- **Neuer Gesamtwirkungsgrad:** 95,3%
- **Besonders niedrige Emissionswerte** (Einsparung von 5.900 Tonnen CO₂ pro Jahr) durch den Wirkungsgradgewinn und geringerem Methanschluß
- **Damit unterbietet die Anlage die künftigen Grenzwerte schon jetzt deutlich.**