



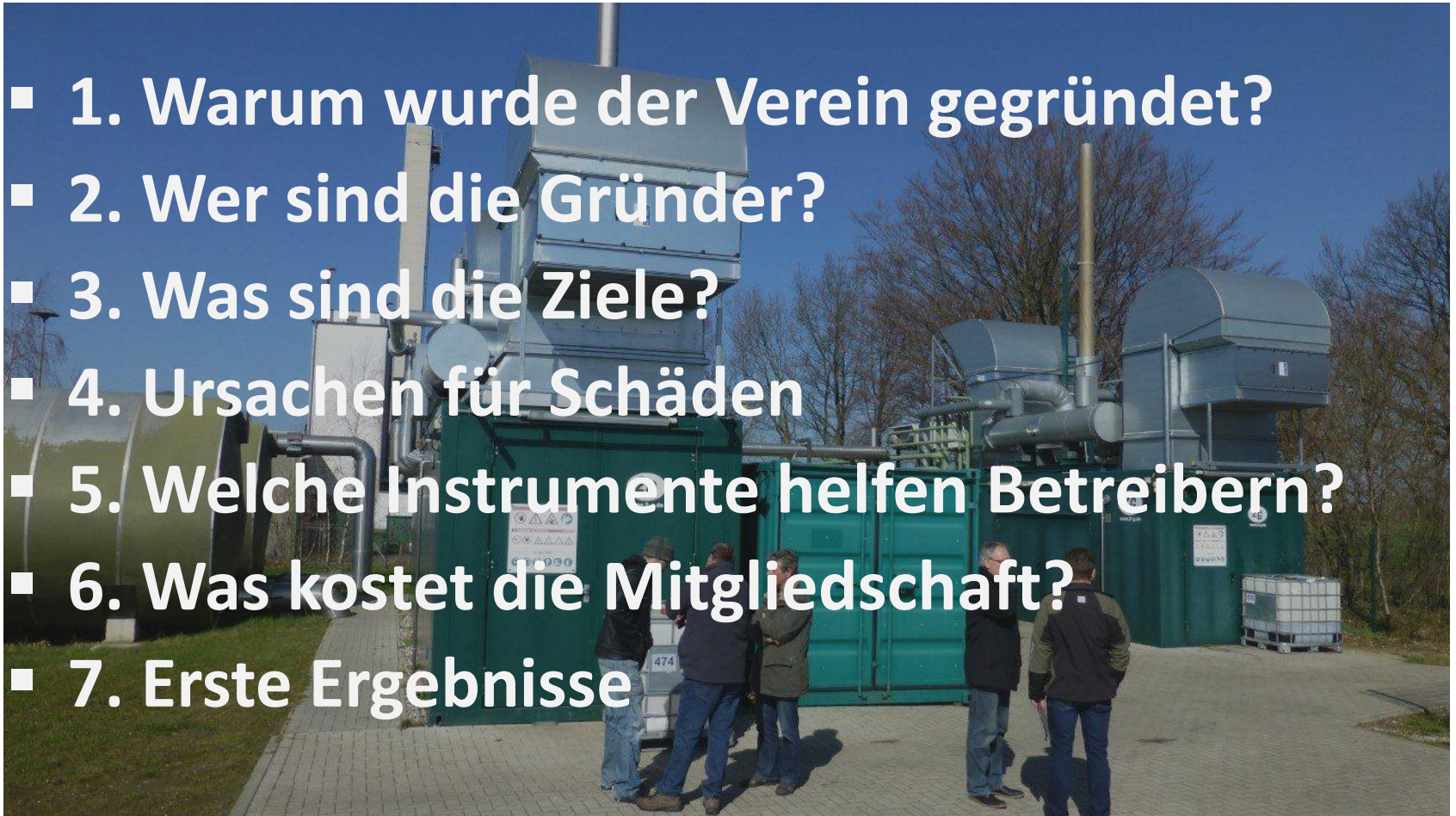
# IG Biogasmotoren e.V. Unterstützung für Betreiber

Dipl.-Ing. Michael Wentzke  
Geschäftsführer

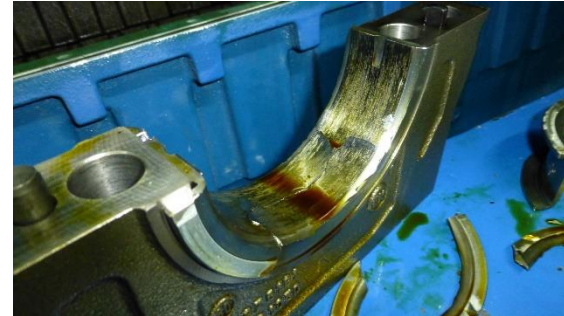


# Inhalte

- 1. Warum wurde der Verein gegründet?
- 2. Wer sind die Gründer?
- 3. Was sind die Ziele?
- 4. Ursachen für Schäden
- 5. Welche Instrumente helfen Betreibern?
- 6. Was kostet die Mitgliedschaft?
- 7. Erste Ergebnisse



# 1. Warum wurde der Verein gegründet?



- Häufigkeit und Schwere der Motorschäden an Biogas-BHKW belasten Betreiber wirtschaftlich schwer.
- Verhalten der Motorenhersteller und Packager gegenüber Betreibern wenig kulant und serviceorientiert.
- Schäden bei Betreibern wird als Einzelschicksal dargestellt, kaum Austausch zwischen Betreibern.

# Schäden bei einem Betreiber

## Motor 1 – TCG 2016 V16C: IBN 12/2009

- Neuer Motorblock 03/2012
- Div. Rahmenrisse, Zyl.-Köpfe, Zündkerzen, Vibrationen
- Nockenwelle 12/2012
- Kurbelwelle 10/2013

## Motor 2 – TCG 2016 V16C : IBN 12/2010

- Div. Rahmenrisse, Zyl.-Köpfe, Zündkerzen, Vibrationen
- Kurbelwelle 12/2010
- Nockenwelle 12/2012
- Kurbelwelle 11/2013

## 2. Wer sind die Gründer?

- **Peter Krabbe**, BGA Rendswühren, B.A.U.M. Consult AG, Vorstand
- **Martin Laß**, BGA Gettorf, Agrarservice Laß, stellv. Vorstand
- **Dr. Dietrich Clemens**, Treurat & Partner, Schatzmeister
- **Christian Saul**, BGA Brokenlande, Gründungsmitglied
- **Ulrich Kotzbauer**, BGA Rerik, ROTARIA Energie & Umwelttechnik GmbH, Gründungsmitglied
- **Jens Gerstand**, BGA Poyenberg, Gründungsmitglied
- **Michael Wentzke**, Lintea Unternehmensberatung, Gründungsmitglied und Geschäftsführer

### 3. Was sind die Ziele?

Größere Verfügbarkeit, weniger Schäden

1. Maßnahmen zur Schadensprävention,
2. wirksame Schadensabhilfe und
3. kostengünstige Schadensbeseitigung vermitteln.
4. Betriebskosten der Biogas-BHKW senken.



## 4. Ursachen für Schäden

### 1. Motor-Hersteller

- Überzüchtete Motoren
- Material- und Bauteilmängel

### 2. Hersteller Biogas-BHKW (Packager)

- Handwerkliche Fehler in Containerlösungen
- Mangelhafte Umsetzung der Herstellervorgaben

### 3. Betreiber

- Wissensdefizite über Frühwarnzeichen
- Überwachung Biogas, Schmieröl, Filter

## 5. Welche Instrumente helfen Betreibern?

- **„Fact-finding“** vor Ort (1 Tag) :
  - strukturierte Datenaufnahme vor Ort mit Blick auf gesamte Einbausituation des Biogas-BHKW,
  - Schadensdaten, Wartungsdaten, Betriebsdaten
  
- **Betreibertreffen**
  - Erfahrungsaustausch, Tips für den Betrieb,
  - Spezialistenvorträge zu den Themen :
    - Technik, Recht, Versicherung, Ersatzteile, Service, Repowering,..



## 5. Welchen Instrumente helfen Betreibern?

- **Motortalk** : Besuch eines Biogas-BHKW und Vorstellung der Optimierungsmaßnahmen
- Bereitstellung von **Herstellerinformationen** zu technischen Richtlinien und zur Modellpflege
- **Empfehlungen** mit Kontaktdaten zu
  - Sachverständigen, Gutachtern
  - Ersatzteillieferanten, Wartungs- und Instandsetzungspartnern, Mess-und Analyse-Service
  - Rechtsanwaltskanzleien
  - Refinanzieren, Versicherern, Industriemakler

## 5. Welchen Instrumente helfen Betreibern?

- **Benchmarking** : Wie gut liege ich mit meinen Schadensdaten, Wartungs- und Instandhaltungskosten sowie der Verfügbarkeit im Vergleich?
- **Investitionsentscheidung** : wie „gut“ sind Motorenhersteller, Packager tatsächlich im Betreiber-Alltag (Was muss besser werden?)
- **Datenbankauswertung** mit Hinweis auf typische Schwachpunkte und Schadensursachen
- **Regionale Qualitätszirkel** für vergleichbare Anlagengrößen –kontinuierliche Verbesserungen

## 6. Was kostet die Mitgliedschaft?

### Beispielrechnung: Biogas-BHKW mit 400 kW<sub>el</sub>

- Ausfallkosten: Vergütung rd. 22 Cent
  - 1 Tag =  $400 \times 24 \times 0,22 =$  **2.112 Euro**
  - 3 Tage =  $2.112 \times 3 =$  **6.336 Euro**
  - 5 Tage =  $2.112 \times 5 =$  **10.560 Euro**
- Mitgliedschaft:
  - Beitrag:  $2,45 \text{ Euro/kW/a} = 400 \times 2,45 =$  **980 Euro**
  - Aufnahme:  $1 \times 750$  einmalig **750 Euro**
- Gewinn:
  - 1. Jahr = **382 bis 8.830 Euro**
  - Ab dem 2. Jahr = **1.132 bis 9.580 Euro**

## 7. Erste Ergebnisse

- **Herstellergespräche:** mehr Kulanz für Nockenwellenschäden, besserer Informationsfluss, dezentrale Betreiberschulung
- **GDV AK Biogasmotoren :** Abstimmung über Auflagen, die Weiterversicherung von Biogas-BHKW ermöglicht
- **Betreibertreffen:** Erfahrungsaustausch , Tips und Tricks
- **Motortalk:** z.B. 4 Seiten konkrete Verbesserungsmaßnahmen für Betreiber
- **Vermittlung** von Sachverständigen und spezialisierten Rechtsanwälten für konkrete Schadensfälle

# Viele Mitglieder stärken das Gewicht gegenüber Lieferanten mit einer starken Datenbasis



Dipl.-Ing. Michael Wentzke

IG Biogasmotoren e.V.  
Osterstr. 58  
20259 Hamburg

Tel.: 040 608477-46

Fax: 040 608477-45

Email : [info@ig-biogasmotoren.de](mailto:info@ig-biogasmotoren.de)  
URL: <http://www.ig-biogasmotoren.de>

**Starten Sie Ihre Mitgliedschaft mit einem Datencheck Ihres Biogas-BHKW's.**